

A**Devoir de mathématiques**

Exercice 1 Le graphique suivant donne la courbe représentative d'une fonction f .

1. Donner l'ensemble de définition de la fonction f .

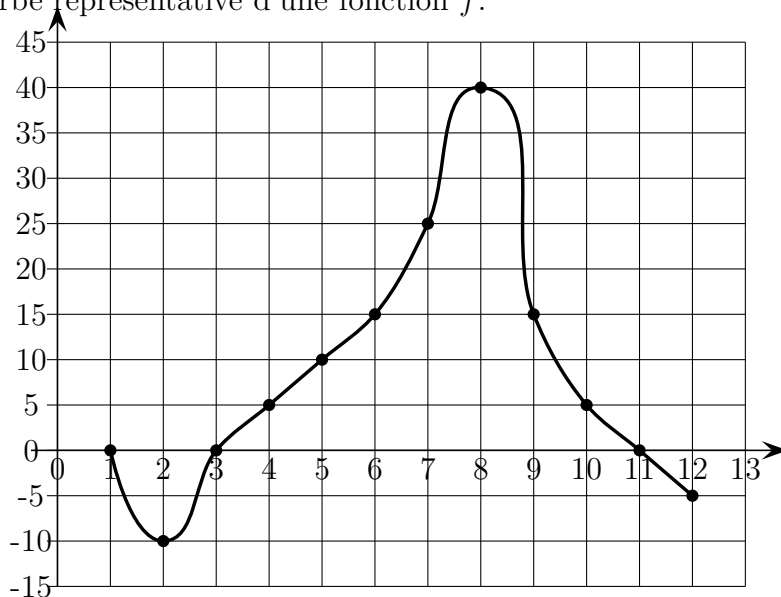
.....

2. Résoudre graphiquement l'équation $f(x) = 5$.

.....

3. Résoudre graphiquement $5 \leq f(x) \leq 15$.

.....



4. Dresser le tableau de variations de f .

5. Dresser le tableau de signe de f .

Exercice 2 Résoudre les inéquations :

a) $(x + 3)(-2x + 5) \geq 0$ b) $(2x - 3) > (2 - x)(2x - 3)$ c) $\frac{2}{3x - 6} \leq 3$

Exercice 3 On considère les fonction f et g définies par les expressions $f(x) = 3x - 4$ et $g(x) = -2x$.

1. Donner les ensembles de définition de f et g .

2. Tracer sur un graphique les courbes représentatives de f et g .

3. Déterminer graphiquement, puis par le calcul, les coordonnées du point d'intersection des courbes représentatives de f et g .

